

Abkingdom © 2020



1

2

3

4

5

6

7

8

9

10

11

12

13

14

15

16

17

18

19

20

21

22

23

24

25

26

27

28

29

30

31

32

33

34

35

36

37

38

39

40

41

42

43

44

45

46

47

48

49

50

51

52

53

54

55

56

57

58

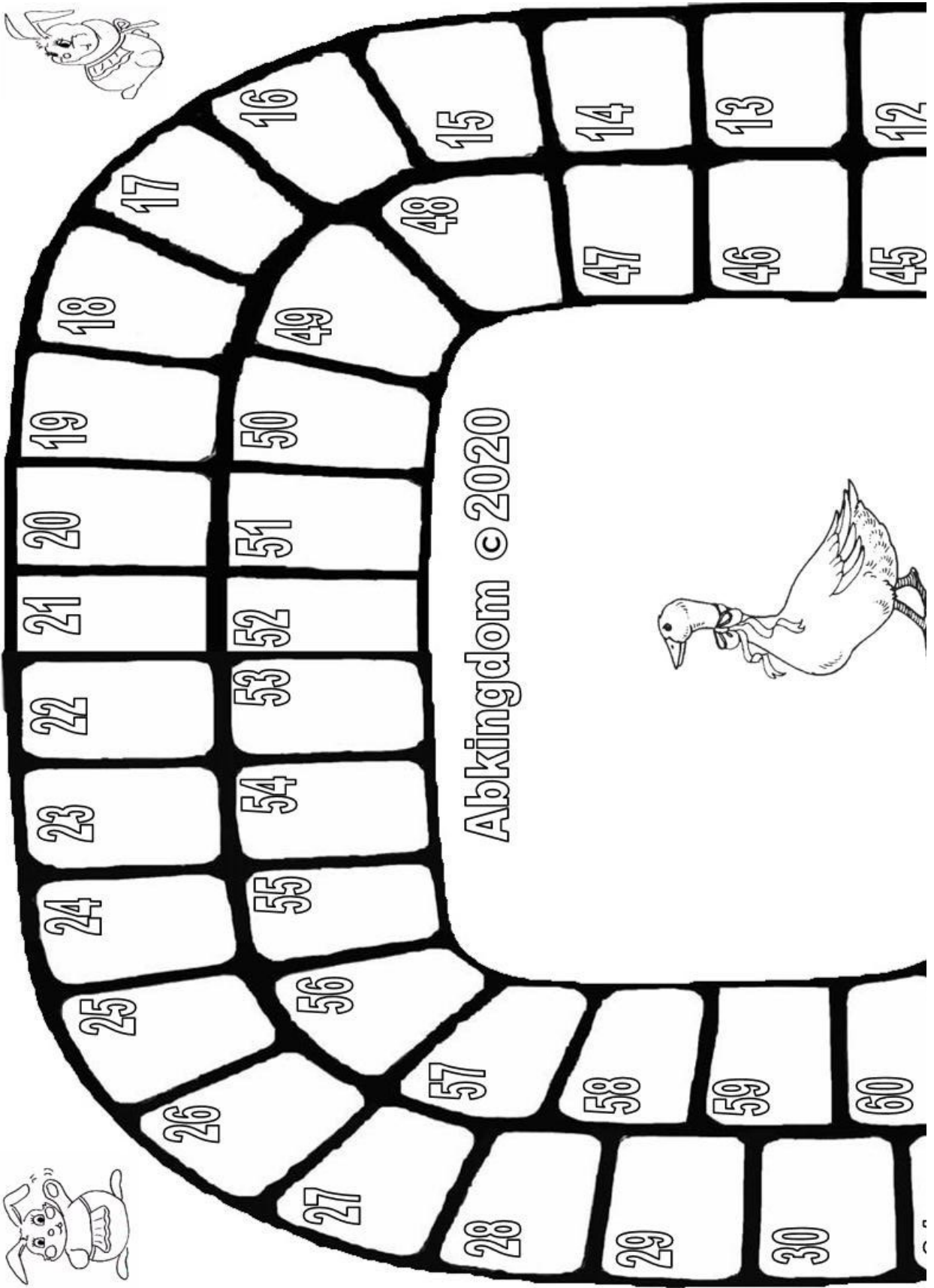
59

60

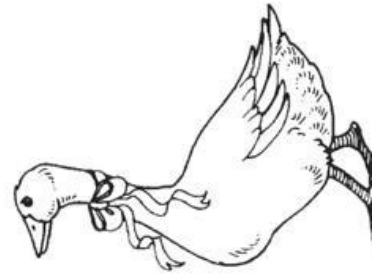
61

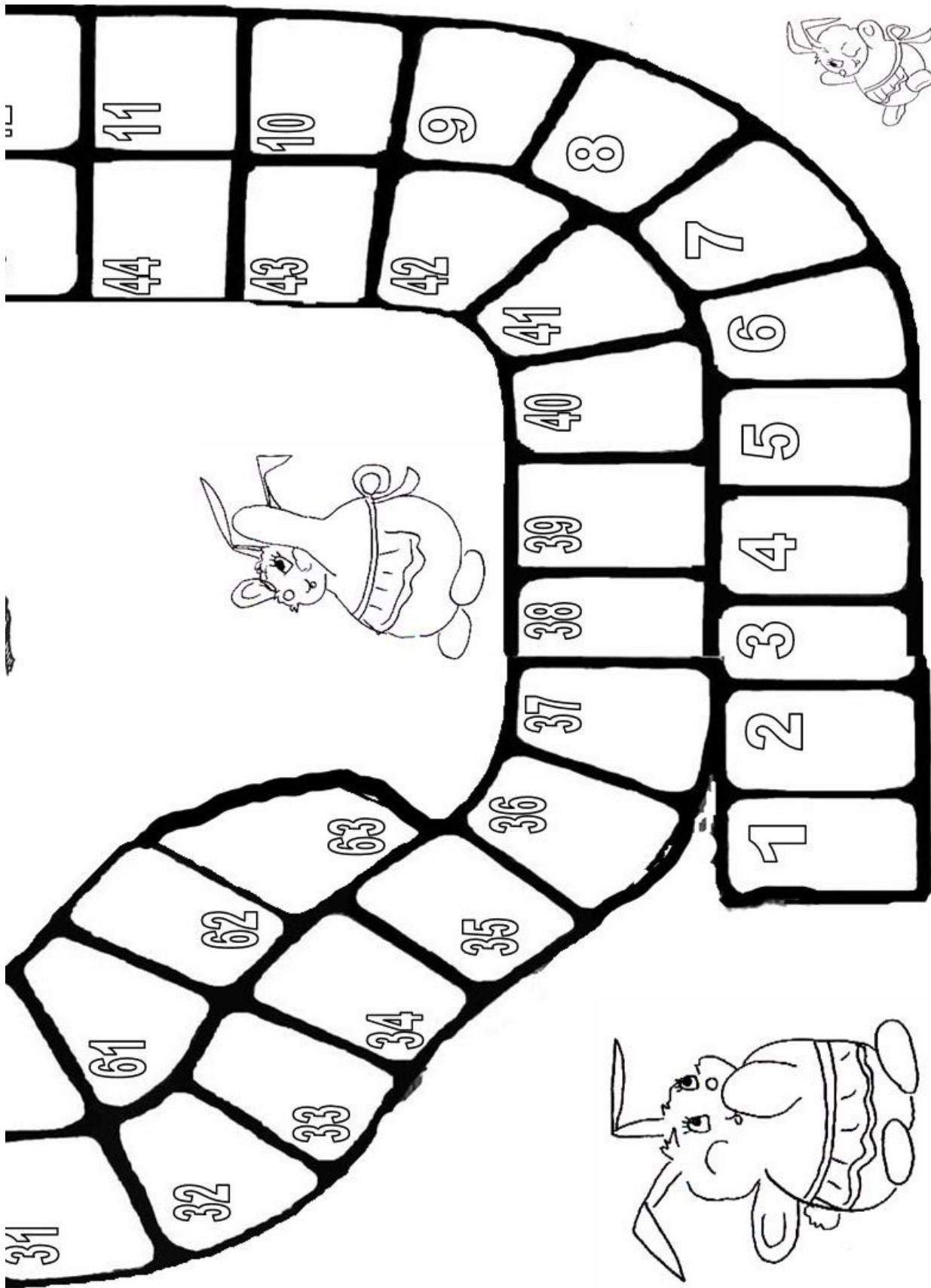
62

63



Abkingdom ©2020

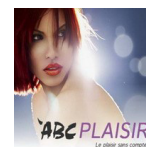






Règle du jeu de l'oie des ABDL

Page 1



- Lancer le dé et avancer en fonction du chiffre sur le plateau de jeu
- Réaliser ce qui est demandé en fonction du numéro de la case
- Certaines cases chance sont vides, vous pouvez les adapter ou respirer un peu.
- Le gagnant est le premier qui est arrivé mais, en faisant le chiffre qu'il faut. Exemple 1 s'il est à la case 63. Faute de quoi, il recule.

Case	Règles du jeu de l'oie des ABDL
1	Ajoutez une couche après avoir percé la précédente
2	Boire un verre d'eau
3	Maquillage obligatoire et si tu n'en as pas un bouchon brûlé fera l'affaire
4	On ajoute 1 heure de port de couche (A comptabiliser)
5	Chanter une chanson enfantine
6	Boire un verre d'eau
7	Chance
8	Ajoutez une couche après avoir percé la première
9	On ajoute 1 heure de port de couche (A comptabiliser)
10	Vider un verre d'eau froide sur son tee-shirt
11	Faire le poirier ou la chandelle 1 minute
12	Vider un verre d'eau froide dans la couche
13	Mettre un verre de farine ou flocons de pomme de terre dans la couche
14	Chance tu gagnes un bonbon
15	Vider un verre d'eau chaude dans la couche
16	Manger une cuillère à café de sucre
17	Vider un verre d'eau froide dans la couche
18	Boire un verre d'eau
19	Boire un verre d'eau chaude
20	Faire le tour de la pièce à 4 pattes en faisant areuh
21	Mettre un verre de farine ou flocons de pomme de terre dans la couche
22	Chance
23	Faire le poirier ou la chandelle 1 minute
24	Sucer son pouce 10 minutes
25	Ajoutez une couche après avoir percé la première ou la précédente
26	On ajoute 1 heure de port de couche (A comptabiliser)
27	Chance tu gagnes un bonbon
28	Boire un verre d'eau
29	On ajoute 1 heure de port de couche (A comptabiliser)
30	Maquillage obligatoire et si tu n'en as pas un bouchon brûlé fera l'affaire
31	Manger du Nutella ou de la confiture avec les doigts
32	On ajoute 1 heure de port de couche (A comptabiliser)

Case	Règles du jeu de l'oie des ABDL suite
33	Boire un verre d'eau chaude
34	Faire le poirier ou la chandelle 1 minute
35	Chance
36	On ajoute 1 heure de port de couche (A comptabiliser)
37	Mettre un verre de farine ou flocons de pomme de terre dans la couche
38	Boire un verre d'eau chaude
39	Maquillage obligatoire et si tu n'en as pas un bouchon brûlé fera l'affaire
40	Ramper sous la table
41	Faire le tour de la pièce à 4 pattes en faisant areuh
42	Vider un verre d'eau froide sur son tee-shirt
43	On ajoute 1 heure de port de couche (A comptabiliser)
44	Chance
45	Faire le tour de la pièce à 4 pattes en faisant areuh
46	On ajoute 1 heure de port de couche (A comptabiliser)
47	Vider un verre d'eau froide dans la couche
48	Boire un verre d'eau
49	Chance
50	Manger du Nutella ou de la confiture avec les doigts
51	On ajoute 1 heure de port de couche (A comptabiliser)
52	Chance
53	Chance
54	Couché dans la baignoire faire pour une photo
55	On ajoute 1 heure de port de couche (A comptabiliser)
56	Vider un verre d'eau froide sur son tee-shirt
57	Boire un verre d'eau
58	Attendre 2 minutes à quatre pattes sur le canapé ou une table
59	Manger du Nutella ou de la confiture avec les doigts
60	Chance
61	Vider un verre d'eau froide dans la couche
62	On ajoute 1 heure de port de couche (A comptabiliser)
63	Faire le tour de la pièce à 4 pattes en faisant areuh

